



**HOKUETSU**  
GROUP

---

**北越物流株式会社**

Hokuetsu Logistics Co.,Ltd.

# 安心して信頼され地域社会に貢献できる物流企業を目指して

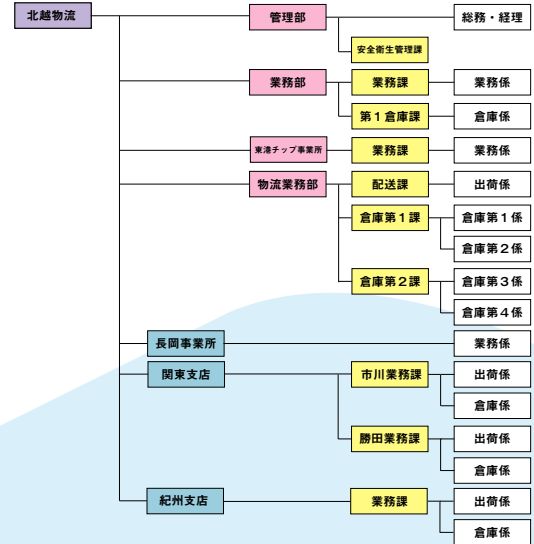
## 北越コーポレーショングループ企業理念

私たちは人間本位の企業として、自然との共生のもと技術を高め  
最高のものづくりによって、世界の人々の豊かな暮らしに貢献します。

### 会社概要

設立 昭和22年1月8日  
 資本金 2億4970万円  
 代表者 代表取締役社長 丸山 裕司  
 本社 〒950-0885  
 新潟県新潟市東区下木戸560番地11  
 TEL. 025(273)6069 FAX. 025(271)0964  
 事業種目 貨物利用運送事業  
 一般貨物自動車運送事業  
 倉庫業  
 海運代理店業  
 自家用自動車有償貸渡業  
 石油(軽油)製品販売事業  
 事業所 本社・長岡事業所・関東支店・紀州支店  
 (市川・勝田)  
 従業員数 250名  
 荷役機械台数 236台

### 組織図



### 沿革

昭和22年1月 社名 北越水運、本店 長岡市、資本金 18万円で設立  
 昭和33年 本店を新潟市日之出町に移転  
 昭和39年 北越製紙新潟工場内に移転  
 平成2年 新潟東港にチップヤードを開設  
 平成7年4月 旧北越物流と合併・・・工場構内の物流業務を開始  
 平成15年2月 本社事務所を現在の下木戸に新築  
 駐車場、倉庫を含め約1万坪の敷地で、  
 物流拠点としての機能も充実  
 平成16年4月 社名を北越物流に変更  
 長岡、関東(市川・勝田)に事業所を新設  
 自車運送部門を100%子会社として、  
 新たに、北越水運を設立  
 平成17年4月 本社を東京へ移転 営業部を新設  
 平成21年10月 本社を東京から新潟へ移転  
 平成22年12月 三重県紀宝町に事業所を新設

### 北越水運株式会社

設立 平成16年4月13日  
 資本金 3000万円  
 事業種目 一般貨物自動車運送事業  
 事業所 新潟営業所・長岡営業所・会津営業所  
 従業員数 58名  
 車両台数 貨物自動車 60台



本社事務所



#### 原材料／搬入

**世界中から集まる膨大なチップ**  
 年間150万tのチップを陸揚げする  
 東港チップヤード。  
 チップは専用船で世界各国から  
 運ばれます。1日約430台分の  
 トラックで北越コーポレーション(株)新潟工場へ  
 搬入しています。



#### 原料保管

**輸入原料のバルブ・ガラス原綿  
 ・薬品などの保管、搬入**  
 毎日、各工場へ搬入しています。



#### 製品／保管

**総合物流拠点**  
 各倉庫をオンライン化。  
 製品の在庫・出庫・在庫状況を瞬時に把握。  
 それぞれの商品にふさわしい保管のノウハウを結集。



#### 輸送・納品

**モノを運ぶことで価値を生み出す、  
 運送事業(北越水運)**  
 機動力をフルに発揮して、お客様は  
 もちろん、地域に貢献できるよう、  
 努力しております。  
 「安全・確実・迅速・効率を  
 トータルに満たす」をモットーに輸送。



北越物流株式会社